

BUS 899 → RadBus Oberes Ahrtal: Ahrweiler – Dernau – Ahrbrück – Schuld – Müsch – Blankenheim



Am 24. und 31.12. Verkehr wie Samstag.
Rosenmontag, Fastnachtdienstag, Tag nach Christi Himmelfahrt und Tag nach Fronleichnam Verkehr wie an Ferientagen.

Verkehrsbetriebe Mittelrhein
Tel. 02633 2009600

Verkehrsbeschränkungen Hinweise	Montag - Freitag					Samstag											
	☞☞☞☞	☞☞☞☞	☞☞☞☞	☞☞☞☞	☞☞☞☞	☞☞☞☞	☞☞☞☞	☞☞☞☞	☞☞☞☞	☞☞☞☞							
Ahrweiler Bahnhof A	9.21	11.21	15.01	18.41		8.21	9.21	11.21	13.21	16.01	17.01	18.01	18.41				
Dernau Bahnhof	9.33	11.33	15.13	18.53		8.33	9.33	11.33	13.33	16.13	17.13	18.13	18.53				
Rech (Ahr) Rotweinstraße	9.36	11.36	15.16	18.56		8.36	9.36	11.36	13.36	16.16	17.16	18.16	18.56				
Mayschoß Laach	9.43	11.43	15.23	19.03		8.43	9.43	11.43	13.43	16.23	17.23	18.23	19.03				
Altenburg Campingplatz A	8.52	9.52	11.52	15.32	16.32	17.32	19.12	8.52	9.52	11.52	13.52	14.32	15.32	16.32	17.32	18.32	19.12
Ahrbrück Bahnhof B	8.57	9.57	11.57	15.37	16.37	17.37	19.27	8.57	9.57	11.57	13.57	14.37	15.37	16.37	17.37	18.47	19.27
- Bahnhof B	9.12	10.12	12.12	14.12	15.47	16.47	17.47	8.12	9.12	10.12	12.12	14.12	14.47	15.47	16.47	17.47	
Dümpelfeld Ahrstraße B	9.20	10.20	12.20	14.20	15.55	16.55	17.55	8.20	9.20	10.20	12.20	14.20	14.55	15.55	16.55	17.55	
Insul (Ahr) Lückenbacher Weg B		10.21	12.21	14.21				8.21		10.21	12.21	14.21					
- Alte Schule B	9.22	10.22	12.22	14.22	15.57	16.57	17.57	8.22	9.22	10.22	12.22	14.22	14.57	15.57	16.57	17.57	
- Gasthaus Keuler B		10.23	12.23	14.23				8.23		10.23	12.23	14.23					
Schuld Kriegerdenkmal B	9.27	10.27	12.27	14.27	16.02	17.02	18.02	8.27	9.27	10.27	12.27	14.27	15.02	16.02	17.02	18.02	
- Bahnhofstraße B		10.28	12.28	14.28				8.28		10.28	12.28	14.28					
- Dreieck B		10.28	12.28	14.28				8.28		10.28	12.28	14.28					
Fuchshofen Laufenbacherhof/Ort B		10.32	12.32	14.32				8.32		10.32	12.32	14.32					
- Abzw. B		10.33	12.33	14.33				8.33		10.33	12.33	14.33					
Eichenbach Am Hüttenseifen A		10.35	12.35	14.35				8.35		10.35	12.35	14.35					
Antweiler (b Adenau) Rosenweg A		10.37	12.37	14.37				8.37		10.37	12.37	14.37					
- Gemeindehaus A	9.38	10.38	12.38	14.38	16.13	17.13	18.13	8.38	9.38	10.38	12.38	14.38	15.13	16.13	17.13	18.13	
Müsch (b Adenau) Ahrstraße A	9.41	10.41	12.41	14.41	16.16	17.16	18.16	8.41	9.41	10.41	12.41	14.41	15.16	16.16	17.16	18.16	
Ahrdorf Abzw. Bahnhof	9.54	10.54	12.54	14.54	16.29	17.29	18.29	8.54	9.54	10.54	12.54	14.54	15.29	16.29	17.29	18.29	
- Ort		10.55	12.55	14.55				8.55		10.55	12.55	14.55					
Reetz Reetzter Weg		11.05	13.05	15.05				9.05		11.05	13.05	15.05					
Blankenheim Rathaus B	10.08	11.10	13.10	15.10	16.43	17.43	18.43	9.10	10.08	11.10	13.10	15.10	15.43	16.43	17.43	18.43	
- Busbahnhof	10.22	11.22	13.22	15.22	16.57	17.57	18.57	9.22	10.22	11.22	13.22	15.22	15.57	16.57	17.57	18.57	
Blankenheimerdorf Zollstock					17.00	18.00	19.00						16.00	17.00	18.00	19.00	
Blankenheim Wald Bahnhof	10.35				17.10	18.10	19.10						16.10	17.10	18.10	19.10	

☞☞☞☞ = nur vom 29.03. bis 01.11. ☞☞☞☞ = mit Fahrradanhänger (besonderer Tarif), Reservierung unter www.radbusse.de; Reservierung nur in Ahrweiler, Dernau, Rech, Mayschoß, Altenburg, Ahrbrück, Dümpelfeld, Insul Alte Schule, Schuld Kriegerdenkmal, Antweiler Gem-Hs., Müsch Ahrstr., Ahrdorf Abzw. Bahnhof, Blankenheim Busbahnhof

☞☞☞☞ = mit Fahrradanhänger (besonderer Tarif), Reservierung unter www.radbusse.de; keine Fahrradverladung an der Haltestelle Blankenheim Rathaus

☞☞☞☞ = mit Fahrradanhänger (besonderer Tarif), Reservierung unter www.radbusse.de; Radverladung nur in Ahrweiler, Dernau, Rech, Mayschoß, Altenburg, Ahrbrück, Dümpelfeld, Insul Alte Schule, Schuld Kriegerdenkmal, Antweiler Gem-Hs., Müsch Ahrstr., Ahrdorf Abzw Bf, Blankenh Busbf

☞☞☞☞ = mit Fahrradanhänger (besonderer Tarif), Reservierung unter www.radbusse.de; keine Fahrradverladung an der Haltestelle Blankenheim Rathaus

899



BUS 899 → RadBus Oberes Ahrtal: Ahrweiler – Dernau – Ahrbrück – Schuld – Müsch – Blankenheim



Am 24. und 31.12. Verkehr wie Samstag.
Rosenmontag, Fastnachtdienstag, Tag nach Christi Himmelfahrt und Tag nach Fronleichnam Verkehr wie an Ferientagen.

Verkehrsbetriebe Mittelrhein
Tel. 02633 2009600

Verkehrsbeschränkungen Hinweise	Sonn- und Feiertag												
	☞☞☞☞	☞☞☞☞	☞☞☞☞	☞☞☞☞	☞☞☞☞	☞☞☞☞	☞☞☞☞	☞☞☞☞	☞☞☞☞	☞☞☞☞	☞☞☞☞	☞☞☞☞	☞☞☞☞
Ahrweiler Bahnhof A	8.21	9.21	11.21	13.21						16.01	17.01	18.01	18.41
Dernau Bahnhof	8.33	9.33	11.33	13.33						16.13	17.13	18.13	18.53
Rech (Ahr) Rotweinstraße	8.36	9.36	11.36	13.36						16.16	17.16	18.16	18.56
Mayschoß Laach	8.43	9.43	11.43	13.43						16.23	17.23	18.23	19.03
Altenburg Campingplatz A	8.52	9.52	11.52	13.52	14.32	15.32	16.32	17.32	18.32	19.12			
Ahrbrück Bahnhof B	8.57	9.57	11.57	13.57	14.37	15.37	16.37	17.37	18.47	19.27			
- Bahnhof B	8.12	9.12	10.12	12.12	14.12	14.47	15.47	16.47	17.47				
Dümpelfeld Ahrstraße B	8.20	9.20	10.20	12.20	14.20	14.55	15.55	16.55	17.55				
Insul (Ahr) Lückenbacher Weg B	8.21		10.21	12.21	14.21								
- Alte Schule B	8.22	9.22	10.22	12.22	14.22	14.57	15.57	16.57	17.57				
- Gasthaus Keuler B	8.23		10.23	12.23	14.23								
Schuld Kriegerdenkmal B	8.27	9.27	10.27	12.27	14.27	15.02	16.02	17.02	18.02				
- Bahnhofstraße B	8.28		10.28	12.28	14.28								
- Dreieck B	8.28		10.28	12.28	14.28								
Fuchshofen Laufenbacherhof/Ort B	8.32		10.32	12.32	14.32								
- Abzw. B	8.33		10.33	12.33	14.33								
Eichenbach Am Hüttenseifen A	8.35		10.35	12.35	14.35								
Antweiler (b Adenau) Rosenweg A	8.37		10.37	12.37	14.37								
- Gemeindehaus A	8.38	9.38	10.38	12.38	14.38	15.13	16.13	17.13	18.13				
Müsch (b Adenau) Ahrstraße A	8.41	9.41	10.41	12.41	14.41	15.16	16.16	17.16	18.16				
Ahrdorf Abzw. Bahnhof	8.54	9.54	10.54	12.54	14.54	15.29	16.29	17.29	18.29				
- Ort	8.55		10.55	12.55	14.55								
Reetz Reetzter Weg	9.05		11.05	13.05	15.05								
Blankenheim Rathaus B	9.10	10.08	11.10	13.10	15.10	15.43	16.43	17.43	18.43				
- Busbahnhof	9.22	10.22	11.22	13.22	15.22	15.57	16.57	17.57	18.57				
Blankenheimerdorf Zollstock						16.00	17.00	18.00	19.00				
Blankenheim Wald Bahnhof						16.10	17.10	18.10	19.10				

☞☞☞☞ = nur vom 29.03. bis 01.11. ☞☞☞☞ = mit Fahrradanhänger (besonderer Tarif), Reservierung unter www.radbusse.de; Radverladung nur in Ahrweiler, Dernau, Rech, Mayschoß, Altenburg, Ahrbrück, Dümpelfeld, Insul Alte Schule, Schuld Kriegerdenkmal, Antweiler Gem-Hs., Müsch Ahrstr., Ahrdorf Abzw. Bahnhof, Blankenheim Busbahnhof

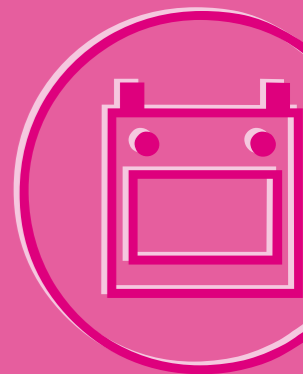
☞☞☞☞ = mit Fahrradanhänger (besonderer Tarif), Reservierung unter www.radbusse.de; keine Fahrradverladung an der Haltestelle Blankenheim Rathaus

☞☞☞☞ = mit Fahrradanhänger (besonderer Tarif), Reservierung unter www.radbusse.de; Radverladung nur in Ahrweiler, Dernau, Rech, Mayschoß, Altenburg, Ahrbrück, Dümpelfeld, Insul Alte Schule, Schuld Kriegerdenkmal, Antweiler Gem-Hs., Müsch Ahrstr., Ahrdorf Abzw Bf, Blankenh Busbf

☞☞☞☞ = mit Fahrradanhänger (besonderer Tarif), Reservierung unter www.radbusse.de; keine Fahrradverladung an der Haltestelle Blankenheim Rathaus



- Blankenheim
- Müsch
- Schuld
- Ahrbrück
- Dernau
- Ahrweiler



gültig ab 01. August 2024
RadBus
Linie 899



899



- Ahrweiler
- Dernau
- Ahrbrück
- Schuld
- Müsch
- Blankenheim

2024

gültig ab 01.08.2024

