

BUS

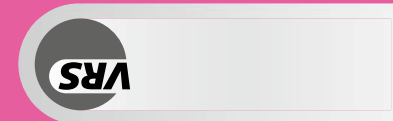
844 →

RadBus Ahr-Voreifel: Ahrbrück - Altenahr - Kalenborn - Hilberath - Rheinbach



Am 24. und 31.12. Verkehr wie Samstag. Rosenmontag, Fastnachtdienstag, Tag nach Christi Himmelfahrt und Tag nach Fronleichnam Verkehr wie an Ferientagen.

DB Regio Bus Rhein-Mosel GmbH Tel. 0261 29 63 58 69



Montag - Freitag

Samstag

Sonn- und Feiertag

Verkehrsbeschränkungen

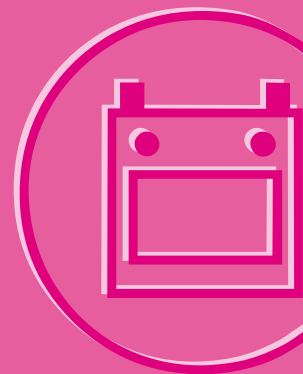
Hinweise

Table with 4 columns: Station, Montag-Freitag, Samstag, Sonn- und Feiertag. Rows include Ahrbrück Bahnhof C, Pützfelder Märkte A, Kreuzberg Bahnhofstraße A, etc.

☐ = nur vom 01.04. bis 01.11.

☐ = mit Fahrradanhänger (besonderer Tarif), Reservierung unter www.radbusse.de; Fahrradverladung nur an den Haltestellen Rheinbach Bahnhof, Hilberath, Kalenborn Brunnenstr., Altenahr Rathaus, Altenburg Campingplatz und Ahrbrück Bahnhof

- Rheinbach
Hilberath
Kalenborn
Altenahr
Ahrbrück



gültig ab 15. Dezember 2024

RadBus Ahr-Voreifel

Linie 844

TASCHENFAHRPLAN



844

RadBus



- Ahrbrück
Altenahr
Kalenborn
Hilberath
Rheinbach

844



2025

gültig ab 15.12.2024

Am 24. und 31.12. Verkehr wie Samstag.
Rosenmontag, Fastnachtdienstag, Tag nach Christi Himmelfahrt und
Tag nach Fronleichnam Verkehr wie an Ferientagen.

DB Regio Bus Rhein-Mosel GmbH
Tel. 0261 29 63 58 69

Montag - Freitag

Samstag

Sonn- und Feiertag

Verkehrsbeschränkungen

Hinweise

	Montag - Freitag	Samstag	Sonn- und Feiertag
Rheinbach Bahnhof C	10.35 14.55 17.55	9.04 11.04 13.04 15.04 17.04 19.04	9.04 11.04 13.04 15.04 17.04 19.04
- Wilhelmsplatz	10.38 14.58 17.58	9.07 11.07 13.07 15.07 17.07 19.07	9.07 11.07 13.07 15.07 17.07 19.07
- Waldwinkel	10.41 15.01 18.01	9.10 11.10 13.10 15.10 17.10 19.10	9.10 11.10 13.10 15.10 17.10 19.10
Todenfeld Zur Tomburg	10.46 15.06 18.06	9.15 11.15 13.15 15.15 17.15 19.15	9.15 11.15 13.15 15.15 17.15 19.15
Hilberath Hilberath	10.54 15.14 18.14	9.23 11.23 13.23 15.23 17.23 19.23	9.23 11.23 13.23 15.23 17.23 19.23
Kalenborn (b Altenahr) Brunnenstraße	10.58 15.18 18.18	9.27 11.27 13.27 15.27 17.27 19.27	9.27 11.27 13.27 15.27 17.27 19.27
- Kalenborner Höhe	10.59 15.19 18.19	9.28 11.28 13.28 15.28 17.28 19.28	9.28 11.28 13.28 15.28 17.28 19.28
Altenahr Oberer Roßberg B	11.03	9.32 11.32 13.32 15.32 17.32 19.32	9.32 11.32 13.32 15.32 17.32 19.32
- Roßberg B	11.04	9.33 11.33 13.33 15.33 17.33 19.33	9.33 11.33 13.33 15.33 17.33 19.33
- Rathaus B	11.06	9.35 11.35 13.35 15.35 17.35 19.35	9.35 11.35 13.35 15.35 17.35 19.35
- Bahnhof/Friedhof B	11.08	9.37 11.37 13.37 15.37 17.37 19.37	9.37 11.37 13.37 15.37 17.37 19.37
Altenburg Campingplatz A	11.10	9.39 11.39 13.39 15.39 17.39 19.39	9.39 11.39 13.39 15.39 17.39 19.39
- Kapelle B	11.11	9.40 11.40 13.40 15.40 17.40 19.40	9.40 11.40 13.40 15.40 17.40 19.40
Kreuzberg Bahnhofstraße A	11.13	9.42 11.42 13.42 15.42 17.42 19.42	9.42 11.42 13.42 15.42 17.42 19.42
Ahrbrück Pützfelder Märkte B	11.17 15.27 18.27	9.46 11.46 13.46 15.46 17.46 19.46	9.46 11.46 13.46 15.46 17.46 19.46
- Bahnhof C	11.24 15.34 18.34	9.53 11.53 13.53 15.53 17.53 19.53	9.53 11.53 13.53 15.53 17.53 19.53

☐ = nur vom 01.04. bis 01.11.

☐ = mit Fahrradanhänger (besonderer Tarif), Reservierung unter www.radbusse.de; Fahrradverladung nur an den Haltestellen Rheinbach Bahnhof, Hilberath, Kalenborn Brunnenstr., Altenahr Rathaus, Altenburg Campingplatz und Ahrbrück Bahnhof

☐ = mit Fahrradanhänger (besonderer Tarif), Reservierung unter www.radbusse.de; Fahrradverladung nur an den Haltestellen Rheinbach Bahnhof, Hilberath, Kalenborn Brunnenstr. und Ahrbrück Bahnhof

Betreiber

DB Regio Bus
Rhein-Mosel GmbH
KundenCenter Koblenz

Neversstraße 8
56068 Koblenz

Telefon: 0261 29635869

E-Mail: regiobusmitte.koblenz@deutschebahn.com
Internet: www.dbrgiobus-mitte.de

2025

gültig ab 15.12.2024



Herausgeber:
VRM
Verkehrsverbund
Rhein-Mosel GmbH,
Schloßstraße 18-20
56068 Koblenz
www.vrm.info
VRM-INFO-HOTLINE
0800 5 986 986 (kostenfrei,
täglich 08:00 – 20:00 Uhr)

Änderungen bleiben vorbehalten.
Alle Angaben ohne Gewähr.

© VRM 2024 · Nachdruck - auch auszugsweise -
nur mit schriftlicher Genehmigung von VRM gestattet.

Stets aktuelle Fahrplan-Informationen:
VRM Fahrplan-App



844



Gesamtherstellung:
OVA MEDIA
www.ova-media.de