

BUS 854 → Ringen - Bengen - Kirchdaun - Bad Neuenahr (- Ahrweiler)



DB Regio Bus Rhein-Mosel GmbH
Tel. 0261 29 63 58 69

Am 24. und 31.12. Verkehr wie Samstag.
Rosenmontag, Fastnachtdienstag, Tag nach Christi Himmelfahrt und
Tag nach Fronleichnam Verkehr wie an Ferientagen.

Montag - Freitag

Verkehrsbeschränkungen	S	F	S	S	S	F	S	S	①-④S	⑤S	F	①-④S
Ringen Are-Gymnasium												
- Busbahnhof D	5.01	6.01	7.01	7.01	8.01	9.01	11.01	13.01	13.03	14.01	15.01	15.54
- Konrad-Zuse-Straße	5.01	6.01	7.01	7.01	8.01	9.01	11.01	13.01	13.03	14.01	15.01	15.56
Beller Kapelle	5.03	6.03	7.03	7.03	8.03	9.03	11.03	13.03	13.05	14.03	15.03	15.58
Ringen Kirche	5.04	6.04	7.04	7.04	8.04	9.04	11.04	13.04	13.06	14.04	15.04	15.59
- Kreuzerfeld A												
Beller Ziemesgartenstraße								12.03	13.09			16.02
Ringen Rathaus	5.05	6.05	7.05	7.05	8.05	9.05	11.05	12.10	13.05	13.16	14.05	15.05
- Tongrube	5.06	6.06	7.06	7.06	8.06	9.06	11.06	12.11	13.06	13.17	14.06	15.06
Lantershofen Lambertsstraße								12.15	13.21			16.06
Karweiler Ringener Straße	5.08	6.08	7.08	7.08	8.08	9.08	11.08	12.18	13.08	13.24	14.08	15.08
- Auf dem Justen	5.09	6.09	7.09	7.09	8.09	9.09	11.09	12.19	13.09	13.25	14.09	15.09
Bengen Kirchstraße	5.13	6.13	7.13	7.13	8.13	9.13	11.13	12.23	13.13	13.29	14.13	15.13
- Zum Simmel	5.14	6.14	7.14	7.14	8.14	9.14	11.14	12.27	13.14	13.30	14.14	15.14
Nierendorf Rischmühle	5.17	6.17	7.17	7.17	8.17	9.17	11.17	13.17	13.33	14.17	15.17	16.17
- Niedernierendorf	5.18	6.18	7.18	7.18	8.18	9.18	11.18	13.18	13.34	14.18	15.18	16.18
- Obnierendorf	5.20	6.20	7.20	7.20	8.20	9.20	11.20	13.20	13.36	14.20	15.20	16.20
- Obnierendorf	5.25	6.25	7.00	7.25	8.25	9.25	11.25	13.25	13.41	14.25	15.25	16.25
- Niedernierendorf	5.27	6.27	7.02	7.27	8.27	9.27	11.27	13.27	13.43	14.27	15.27	16.27
- Rischmühle	5.28	6.28	7.03	7.28	8.28	9.28	11.28	13.28	13.44	14.28	15.28	16.28
Kirchdaun Deutsches Eck B	5.29	6.29	7.04	7.29	8.29	9.29	11.29	13.29	13.45	14.29	15.29	16.29
- Am Kirchberg	5.34	6.34	7.10	7.34	8.34	9.34	11.34	13.34	13.50	14.34	15.34	16.34
- Am Kirchberg	5.34	6.34	7.10	7.34	8.34	9.34	11.34	13.34	13.50	14.34	15.34	16.34
- Am Springborn	5.34	6.34	7.10	7.34	8.34	9.34	11.34	13.34	13.50	14.34	15.34	16.34
- Deutsches Eck C	5.35	6.35	7.11	7.35	8.35	9.35	11.35	13.35	13.51	14.35	15.35	16.35
Gimmigen Bürgerhaus	5.37	6.37	7.15	7.37	8.37	9.37	11.37	13.37	13.53	14.37	15.37	16.37
- Am Hohn	5.39	6.39	7.17	7.39	8.39	9.39	11.39	13.39	13.55	14.39	15.39	16.39
- Kindergarten				7.41								
Lohrsdorf Greener Weg												
- Köhlerhofweg												
Ehlingen Bürgerhaus												
Heppingen Schulstraße	5.40	6.40	7.19	7.40	8.40	9.40	11.40	13.40	13.56	14.40	15.40	16.40
Heimersheim Grundschule												
Bad Neuenahr Apollinarisbrunnen	5.41	6.41	7.20	7.41	8.41	9.41	11.41	13.41	13.57	14.41	15.41	16.41
- BBS/Stadion	5.44	6.44	7.23	7.44	8.44	9.44	11.44	13.44	14.00	14.44	15.44	16.44
- Bahnhof B	5.47	6.47	7.25	7.47	8.47	9.47	11.47	13.47	14.03	14.47	15.47	16.47
- Peter-Joerres-Gymnasium A												
Bachem Schulzentrum B												
Ahrweiler Stadion/Schwimmbad												
- Ahrtor B												
- Bahnhof B												
Ringen Are-Gymnasium												

BUS 854 → Ringen - Bengen - Kirchdaun - Bad Neuenahr (- Ahrweiler)



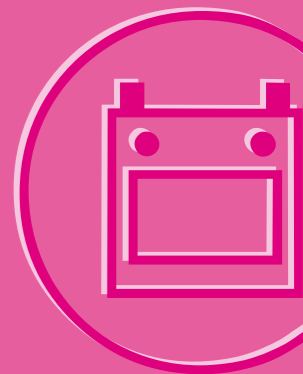
DB Regio Bus Rhein-Mosel GmbH
Tel. 0261 29 63 58 69

Am 24. und 31.12. Verkehr wie Samstag.
Rosenmontag, Fastnachtdienstag, Tag nach Christi Himmelfahrt und
Tag nach Fronleichnam Verkehr wie an Ferientagen.

Montag - Freitag Samstag

Verkehrsbeschränkungen	Montag - Freitag	Samstag
Ringen Are-Gymnasium		
- Busbahnhof D	17.01	18.01
- Konrad-Zuse-Straße	17.01	18.01
Beller Kapelle	17.03	18.03
Ringen Kirche	17.04	18.04
- Kreuzerfeld A		
Beller Ziemesgartenstraße		
Ringen Rathaus	17.05	18.05
- Tongrube	17.06	18.06
Lantershofen Lambertsstraße		
Karweiler Ringener Straße	17.08	18.08
- Auf dem Justen	17.09	18.09
Bengen Kirchstraße	17.13	18.13
- Zum Simmel	17.14	18.14
Nierendorf Rischmühle	17.17	18.17
- Niedernierendorf	17.18	18.18
- Obnierendorf	17.20	18.20
- Obnierendorf	17.25	18.25
- Niedernierendorf	17.27	18.27
- Rischmühle	17.28	18.28
Kirchdaun Deutsches Eck B	17.29	18.29
- Am Kirchberg	17.34	18.34
- Am Kirchberg	17.34	18.34
- Am Springborn	17.34	18.34
- Deutsches Eck C	17.35	18.35
Gimmigen Bürgerhaus	17.37	18.37
- Am Hohn	17.39	18.39
- Kindergarten		
Lohrsdorf Greener Weg		
- Köhlerhofweg		
Ehlingen Bürgerhaus		
Heppingen Schulstraße	17.40	18.40
Heimersheim Grundschule		
Bad Neuenahr Apollinarisbrunnen	17.41	18.41
- BBS/Stadion	17.44	18.44
- Bahnhof B	17.47	18.47
- Peter-Joerres-Gymnasium A		
Bachem Schulzentrum B		
Ahrweiler Stadion/Schwimmbad		
- Ahrtor B		
- Bahnhof B		
Ringen Are-Gymnasium		

- (Ahrweiler)
- Bad Neuenahr
- Kirchdaun
- Bengen
- Ringen



gültig ab 15. Dezember 2024

Linie 854

TASCHENFAHRPLAN



854

- Ringen
- Bengen
- Kirchdaun
- Bad Neuenahr
- (Ahrweiler)



854

2025

gültig ab 15.12.2024

- S = an Schultagen
- ①-④S = nur montags bis donnerstags an Schultagen
- ⑤S = nur freitags an Schultagen
- F = in den Ferien und an schulfreien Tagen
- ▶ = Halt nur zum Einsteigen
- ◀ = Halt nur zum Aussteigen
- ☒ = Anruf-Linien-Fahrt, bitte bis 90 Min. vor Abfahrt anmelden: (0261) 29670388 (6-22 Uhr), Gruppen ab 5 Pers. bis 2 Werkstage vor Abfahrt.
- ☒ = Anruf-Linien-Fahrt, bitte bis 22 Uhr am Vortag anmelden: (0261) 29670388, Gruppen ab 5 Pers. bis 2 Werkstage vor Abfahrt.

- ▶ = Halt nur zum Einsteigen
- ◀ = Halt nur zum Aussteigen
- ☒ = Anruf-Linien-Fahrt, bitte bis 90 Min. vor Abfahrt anmelden: (0261) 29670388 (6-22 Uhr), Gruppen ab 5 Pers. bis 2 Werkstage vor Abfahrt.
- ☒ = nicht am 24.12.



DB Regio Bus Rhein-Mosel GmbH
Tel. 0261 29 63 58 69

Am 24. und 31.12. Verkehr wie Samstag.
Rosenmontag, Fastnachtdienstag, Tag nach Christi Himmelfahrt und
Tag nach Fronleichnam Verkehr wie an Ferientagen.

Montag - Freitag

Table with columns for destinations and departure times. Destinations include Ringen Are-Gymnasium, Ahrweiler Ahrtor A, Bachem Schulzentrum B, etc. Times are listed in columns corresponding to the days of the week.

- S = an Schultagen
F = in den Ferien und an schulfreien Tagen
Anruf-Linien-Fahrt, bitte bis 90 Min. vor Abfahrt anmelden: (0261) 29670388 (6-22 Uhr), Gruppen ab 5 Pers. bis 2 Werktage vor Abfahrt.
Anruf-Linien-Fahrt, bitte bis 22 Uhr am Vortag anmelden: (0261) 29670388, Gruppen ab 5 Pers. bis 2 Werktage vor Abfahrt.



DB Regio Bus Rhein-Mosel GmbH
Tel. 0261 29 63 58 69

Am 24. und 31.12. Verkehr wie Samstag.
Rosenmontag, Fastnachtdienstag, Tag nach Christi Himmelfahrt und
Tag nach Fronleichnam Verkehr wie an Ferientagen.

Montag - Freitag

Table with columns for destinations and departure times. Destinations include Ringen Are-Gymnasium, Ahrweiler Ahrtor A, Bachem Schulzentrum B, etc. Times are listed in columns corresponding to the days of the week.

- Anruf-Linien-Fahrt, bitte bis 90 Min. vor Abfahrt anmelden: (0261) 29670388 (6-22 Uhr), Gruppen ab 5 Pers. bis 2 Werktage vor Abfahrt.
Anruf-Linien-Fahrt, bitte bis 22 Uhr am Vortag anmelden: (0261) 29670388, Gruppen ab 5 Pers. bis 2 Werktage vor Abfahrt.

2025

E-Mail: regio@regio.de
Internet: www.dbregio.de

Telefon: 0261 29635869

Neversstraße 8
56068 Koblenz

DB Regio Bus
Rhein-Mosel GmbH
KundenCenter Koblenz

Betreiber



TASCHENFAHRPLAN



Herausgeber:

VRM
Verkehrsverbund
Rhein-Mosel GmbH,
Schloßstraße 18-20
56068 Koblenz
www.vrm.info.de
VRM-INFO-HOTLINE
0800 5 986 986 (kostenfrei,
täglich 08:00 – 20:00 Uhr)

Änderungen bleiben vorbehalten.
Alle Angaben ohne Gewähr.

© VRM 2024 · Nachdruck - auch auszugsweise -
nur mit schriftlicher Genehmigung von VRM gestattet.

Stets aktuelle Fahrplan-Informationen:
VRM Fahrplan-App



854



Gesamtherstellung:
OVA MEDIA
www.ova-media.de